

Handbuch



EasyBus Lichtanlage TAMIYA Volvo FH16

Wolfgang Haring e.U.

Firmenbuchnummer: FN 312421 v (Landesgericht Wr. Neustadt)

Kammanngasse 7-9A/8 A-2700 Wiener Neustadt

Telefon +49 30 6098490 431

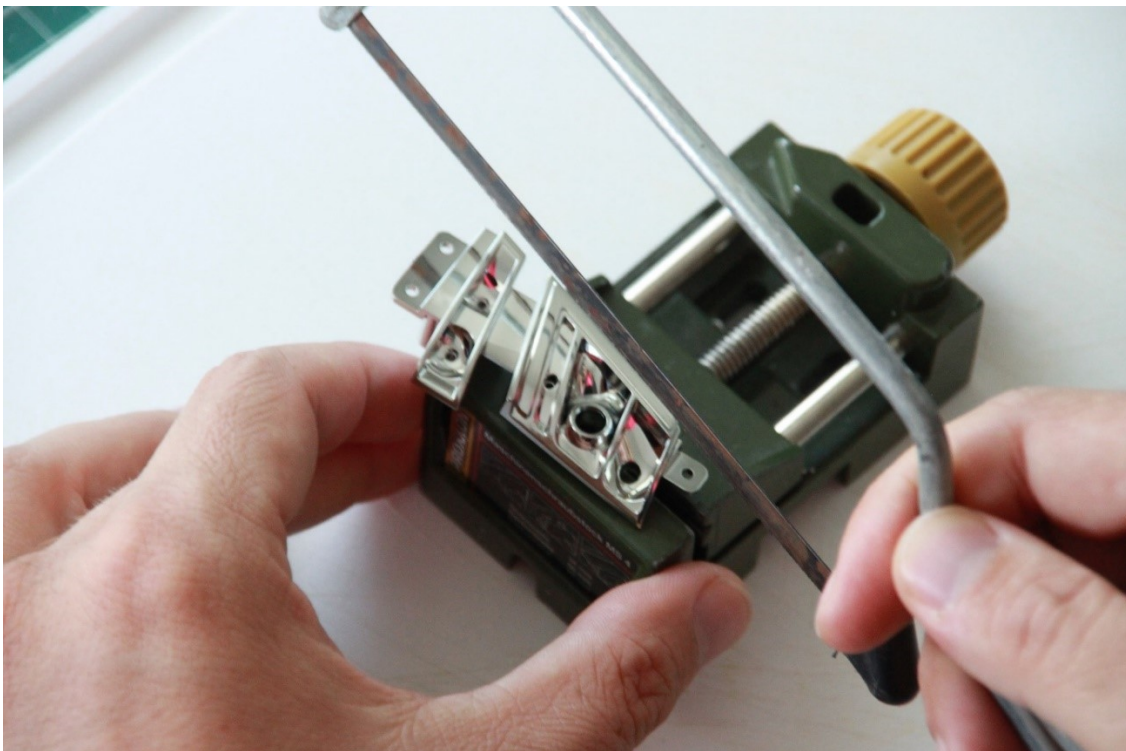
1. Einbauanleitung vorne:

Das von TAMIYA angedeutete Tagfahrlicht muss entfernt werden. Sollten Sie Zugang zu einer Bandsäge oder einer Fräse haben, sollte das kein größeres Problem darstellen. Im Zweifelsfall kann auch eine kleine Handsäge, wie im Bild unten verwendet werden. Gehen Sie dabei behutsam vor, um das innere des Lampenkörpers nicht zu beschädigen.

Führen Sie zuerst den kurzen Schnitt durch, wodurch der Lampenkörper in zwei Teile zerfällt.



Danach führen Sie den langen Schnitt durch.



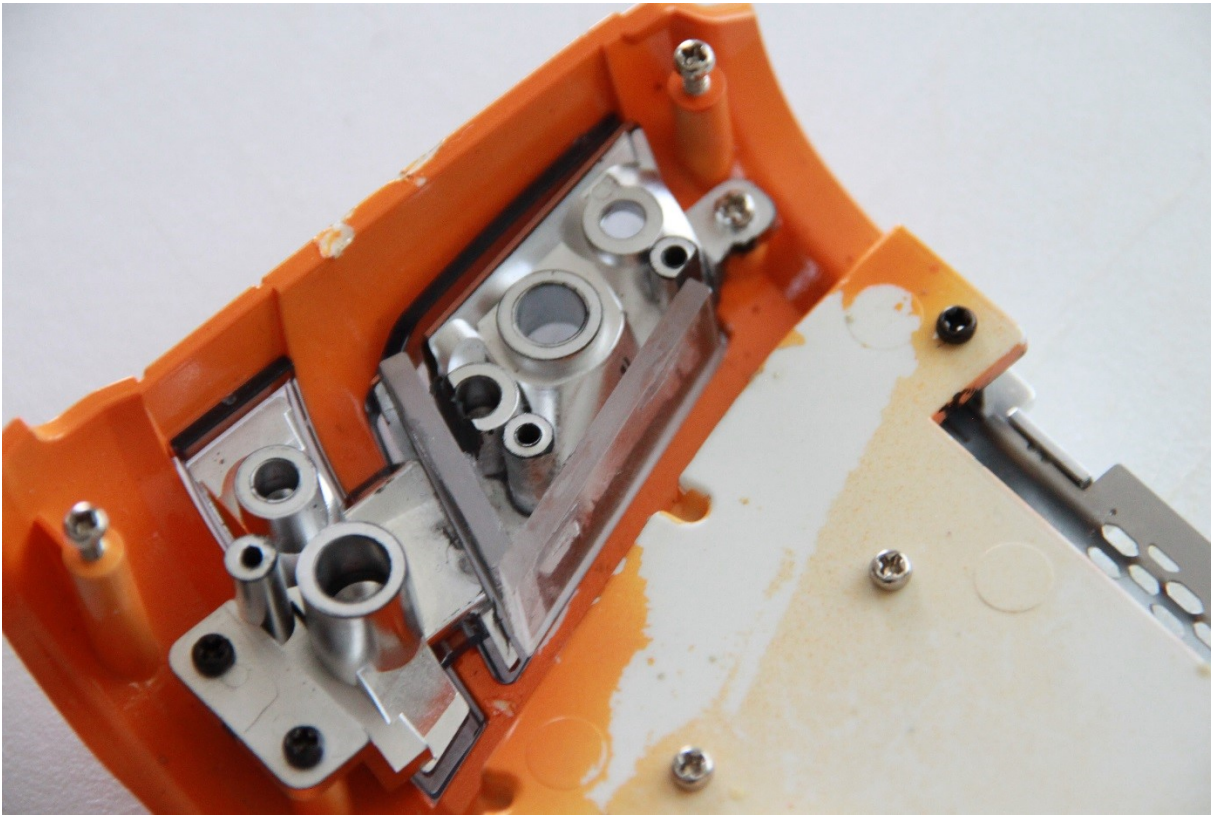
Glätten Sie danach die Schittkanten mit einem Schleifpapier (Größenordnung 180er Körnung)



So sollte der fertig bearbeitete Lampenkörper aussehen.



Fixieren Sie beide Lampenkörperteile mit den Originalschrauben und setzen Sie den Lichtwellenleiter dazwischen ein. Fixieren Sie das Tagfahrlicht bei Bedarf mit einem einem Tropfen Superkleber oder Heißkleber.

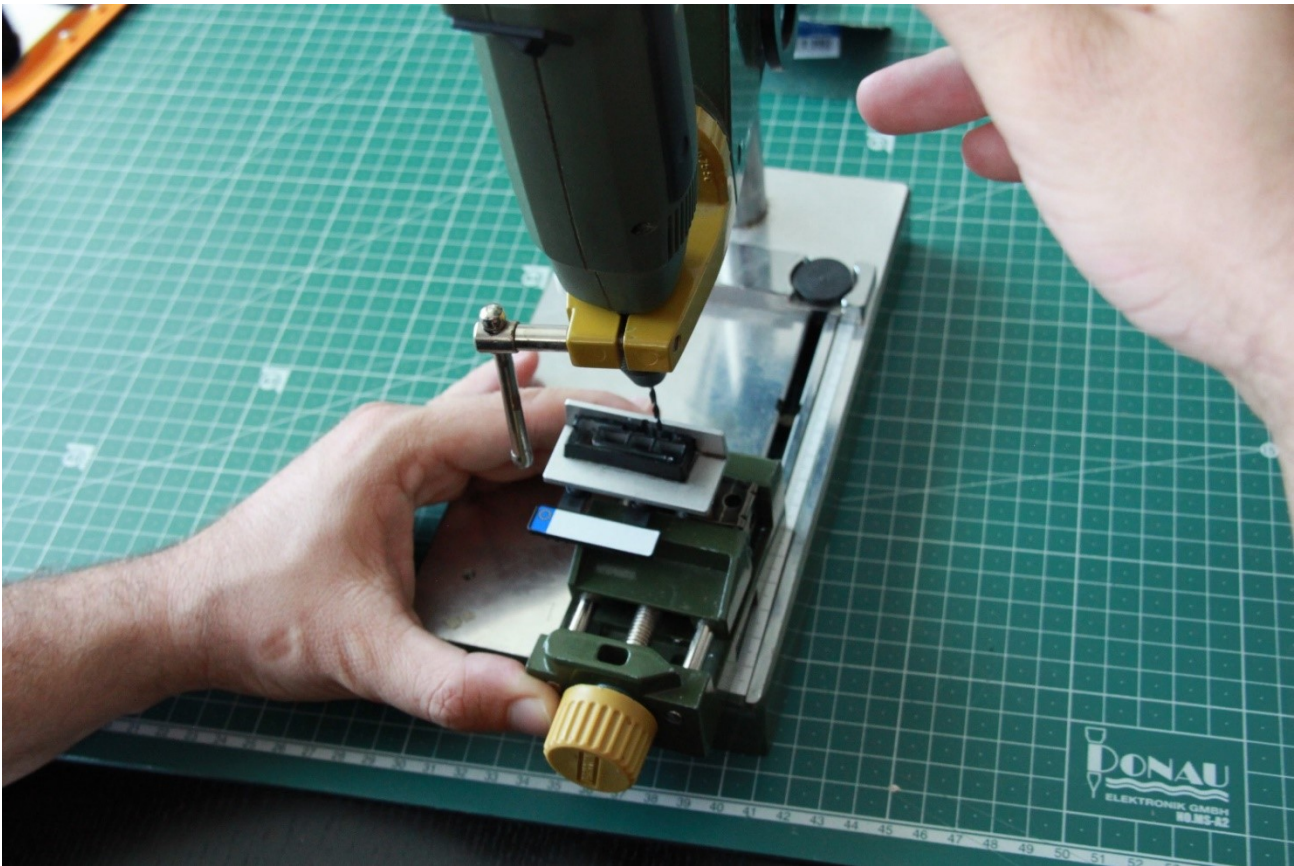


So sollte das Ergebnis von vorne aussehen.



2. Einbauanleitung hinten

Bohren Sie im Bereich der LED mit einem 1.5mm Bohrer mehrere Löcher nebeneinander. Bewegen Sie den Bohrer vorsichtlich seitwärts, um ein Langloch zu erzeugen.



Danach glätten Sie mit einer kleinen Flachfeile die Schnittkanten.

